



Six nouvelles start-up intègrent le Village by CA Finistère !

Le jeudi 18 avril 2024, le Village by CA Finistère a ouvert ses portes pour le premier comité de sélection de l'année. Pour la première fois, l'événement s'est déroulé en comité élargi, réunissant ainsi tous les partenaires du Village by CA Finistère. Tous les porteurs de projets ont eu l'opportunité de présenter leurs innovations devant une audience de quarante personnes. À l'issue de cette journée, le jury a donné son aval pour l'intégration de six nouvelles entreprises au sein du Village by CA.

Depuis son ouverture en 2017 au cœur des Ateliers des Capucins à Brest, le Village by CA Finistère a accompagné un total de 59 start-up dans leur croissance. Axé sur des secteurs stratégiques tels que **l'agriculture/agroalimentaire, la santé, la mer, la cybersécurité et les transitions énergétiques**, le Village by CA Finistère se positionne comme un véritable catalyseur d'innovation sur son territoire. Son objectif est de soutenir le développement des start-up sur leur marché d'origine tout en favorisant leur expansion vers de nouveaux marchés.

Pour valider leur candidature, les start-up doivent tout d'abord répondre à certains critères : Leur projet doit s'inscrire dans **l'un des cinq domaines d'expertise** du Village.

Elles doivent également satisfaire aux critères de sélection établis par le Comité, notamment en termes **d'utilité, d'innovation, de rentabilité et de validation de concept**.

Enfin, les start-up doivent également adhérer **aux valeurs fondamentales du Village by CA**, telles que **l'engagement** envers le développement économique du Finistère, **le réalisme** dans la réponse à des besoins concrets, **la volonté de coopérer** pour le bien de la communauté et, aussi, le principe de **réciprocité** (donner pour recevoir).

Nouveauté 2024 : Tous nos partenaires participent au jury !

Pour la première fois, le Village by CA Finistère a ouvert les votes à l'ensemble de ses partenaires lors du comité de sélection. Ainsi, chaque partenaire dispose maintenant d'un droit de vote et chaque ambassadeur d'un joker supplémentaire.

Ce changement vise à garantir une représentation plus équilibrée des différentes parties prenantes au sein du processus de sélection.

Née de la synergie de la cardiologie et de l'ingénierie numérique, **TakeCoeur** vise à développer des solutions innovantes afin de prévenir et d'optimiser la prise en charge des maladies cardiovasculaires. Pour lutter contre l'insuffisance cardiaque, enjeu de santé publique, l'entreprise a développé un premier dispositif médical de télésurveillance non invasif dont le recueil de données multiparamétriques permet d'améliorer la prise en charge des patients et leur confort de vie, dès les premiers stades de la maladie. Conscient de l'importance de la prévention en santé, Takecoeur a développé un second dispositif numérique permettant aux patients, quelle que soit leur pathologie, d'intégrer le sport-santé dans leur parcours de soin et après, tout en étant suivi par un professionnel en Activités Physiques Adaptées.

La prévention, l'innovation, le service et la responsabilité populationnelle sont les valeurs qui composent l'ADN de TakeCoeur.



Sébastien Le Yaouanq, Directeur Général de TakeCoeur est venu présenter la solution au comité de sélection du Village by CA Finistère.

AIPICE Group est née en 2024, avec la particularité de créer un ensemble de PME véritables "Pépites" au savoir-faire emblématique permettant de répondre conjointement à tout un panel de projets multi-techniques.

AIPICE Group c'est d'ores et déjà trois sociétés complémentaires :

- **HEXA-H**, bureau d'étude en électronique embarqué et informatique technique ;
- **OCTECH**, intégrateur, spécialisé en fabrication d'instrumentations océanographiques et de systèmes pour le domaine de la pêche, avec un outil de production de petite et moyenne série ;
- **SERPROMECA** spécialisé en mécanique de précision et plasturgie sous-marine.
- **TIBILO (déjà accélérée au Village by CA Finistère)**, société innovante dans la mobilité douce proposant des abris autonome de location de vélos électriques.

C'est finalement la start-up OCTECH qui intégrera le programme d'accélération du Village by CA, en sa qualité de spin off de la société AIPICE Group. Au terme des délibérations, il est apparu évident que la société AIPICE Group, par son expertise, avait sa place dans le collège des partenaires du Village.

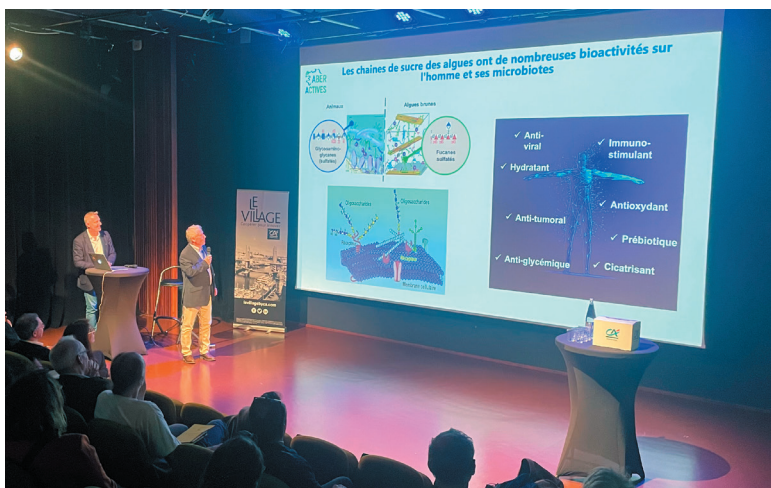


Julie Leon et Hubert Leon, co-fondateurs de AIPICE Group, pendant leur pitch du comité de sélection du Village by CA Finistère.



AberActives est une jeune start-up de biotechnologie marine adossée à la Station biologique de Roscoff, un laboratoire du CNRS et de Sorbonne Université. Cette entreprise s'est donné pour mission de

mettre les bienfaits santé et bien-être des algues à la portée du plus grand nombre, en développant des technologies de fractionnement assistées par des enzymes. La start-up se positionne comme fabricant d'ingrédients algo-sourcés qui vendra en BtoB à d'autres ingredientistes, aux formulateurs et aux distributeurs de produits finis. Pour des raisons réglementaires et de rapidité d'accès, AberActives a choisi de cibler en priorité les marchés cosmétique et nutraceutique.



Bernard Kloareg, Président de AberActives, est venu présenter sa solution jeudi 18 avril dernier.



Paddle Iroise offre une solution novatrice de location de paddles en libre-service, facilitant ainsi l'accès aux loisirs nautiques pour un plus grand nombre. Grâce à des box connectés, notre service permet une expérience utilisateur intuitive et pratique.

Soucieux de l'environnement, nos futurs boxes sont conçus avec des matériaux durables et écologiques. La sécurité est notre priorité absolue, garantissant ainsi une expérience nautique en toute tranquillité. Avec Paddle Iroise, découvrez une façon simple et libre de profiter de la mer et de la nature.



Vincent Guenegues, fondateur de la start-up Paddle Iroise lors de son pitch.

NEPTUNE

• elements •



Nicolas Royal, directeur technique de Neptune Elements, est venu présenter l'entreprise pour entrer au Village by CA Flistère.

Neptune Elements est une entreprise qui démocratise les algues dans l'alimentation car ce sont des super aliments pour l'Homme et des super héros pour la Planète.

Elle propose des algues bio et cultivées en Bretagne, ainsi que des produits à base d'algues faciles d'utilisation (comme une infusion ou encore du chocolat aux algues).

En parallèle Neptune Elements investit dans la culture d'algues pour rendre la ressource durable et favoriser le développement de la filière à grande échelle en France et en Europe.

L'entreprise a notamment été lauréate du prix innovation de BPI France en 2022.

Fondée en 2021 par Cécile Bury et Victoire de Lapasse, l'équipe s'est renforcée avec le rachat d'Arvorig Solutions en 2023. Une première levée de fonds a été menée en 2022, d'un montant d'un million d'euros, réalisée auprès de Business Angels comme les co-fondateurs de Doctolib ou de La Fourchette.

L'entreprise réalise actuellement une seconde levée de fonds afin d'agrandir sa capacité de production et répondre à la demande croissante en algues de culture.



GWILEN transforme les sédiments marins en produits à faible impact environnemental pour l'architecture et la construction. Cette innovation de rupture est la clef permettant de résoudre deux problèmes territoriaux majeurs : le premier concerne les opérations de dragages effectuées par les ports, qui génèrent d'importants volumes de sédiments, aujourd'hui non valorisés.

Le second concerne l'industrie de la construction, fortement consommatrice de ressource et fortement carbonée. L'industrie de la construction est en pleine mutation et est en recherche de nouvelles solutions afin de réduire son impact environnemental.

Cette mutation s'accompagne d'une nouvelle matérialité dont participe GWILEN. Après un premier marché sur les revêtements muraux et sols intérieurs, GWILEN cherche maintenant à se développer sur d'autres marchés du secteur de la construction afin de démultiplier son impact et ses revenus. La société est actuellement en recherche de fonds afin de passer cette étape cruciale vers le développement de la version industrielle de son process de solidification sédimentaire.



Yann Santerre, fondateur de Gwilen, au comité de sélection du Village by CA Finistère.

En savoir plus sur Le Village by CA Finistère :



Situé sur le plateau des Capucins à Brest, Le Village by CA Finistère accompagne l'innovation sous toutes ses formes. Ce lieu a pour ambition de faire coopérer les acteurs locaux du territoire : collaborateurs, start-ups, PME, grands groupes, étudiants, chercheurs... Ils innoveront et créent ensemble de nouvelles opportunités de business autour de 5 domaines d'excellence : la mer, la cybersécurité, la santé, l'agriculture/l'agroalimentaire et les transitions énergétiques. Entièrement pensé pour accélérer les projets innovants, stimuler la créativité, mettre en lumière les réalisations et offrir de nouvelles opportunités de business, Le Village by CA Finistère est un véritable catalyseur d'innovation et de transformation au service du territoire.

Chiffres-clés :

- > 15^{ème} du nom, Le Village by CA Finistère fait partie du plus grand réseau d'accélérateurs en France : 44 Villages ouverts, 1426 start-ups accompagnées et 762 entreprises partenaires.
- > 600m2 dédiés à l'innovation et la coopération aux Ateliers des Capucins à Brest.
- > 19 start-up accompagnées pour l'accélération de leur croissance.
- > 26 entreprises du territoire partenaires du Village by CA Finistère.

Les habitants du Village by CA Finistère

Les start-up accélérées



Les start-up de l'appel à candidatures commun Transitions Agri / Agro



Les ambassadeurs



Les partenaires



Contact Presse :

Fanny GUEGAN - fanny.guegan@levillagebyca.com - 06 45 74 56 71